



# さがそう



# JASマーク

応募しよう!



## 抽選で図書カードプレゼント!

応募締切

2026 **必着**

# 8.31

## 1等

10  
名様

図書カード



# 5000円分

## 2等

100  
名様

図書カード



# 1000円分

## 3等

500  
名様

お楽しみ

# JAS グッズ

## 応募 方法

記録シートの **ふうせん** に描かれた商品にどのJASマークがついているか探してみよう  
見つけた JASマークと **ふうせん** を「線」でつないで記録してね!

5個以上 JASマーク を見つけて **記録シート** を **WEB** か **郵送** で応募しよう!

※必ずアンケートにご回答ください。

### WEB

二次元コードのWEBサイトから応募フォーム  
にアクセスして「記録シート」の画像を送信  
してください。



※ Googleアカウントへのログインが必要です。

### 郵送

封筒に「記録シート」を入れて事務局宛に  
送ってください。



※ 記録シートはコピー・白黒可。

※ プレゼントの発送には「なまえ」「住所」  
「電話番号」のご記入が必要です。

この企画はJASをもっと多くの人に知ってもらう目的で一般社団法人日本農林規格協会（JAS協会）が行うものです。

お問い合わせ（事務局）

キャンペーン詳細

一般社団法人 日本農林規格協会

東京都中央区日本橋兜町15-12八重洲カトウビル4F  
TEL 03-3249-7120 WEB <https://www.jasnet.or.jp>

JAS協会WEBサイトからご確認ください。

検索

JAS協会



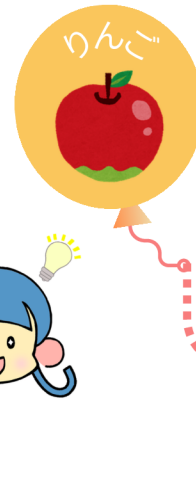


# JASマークの探し方

スーパーやインターネットで  
ふうせんの中の商品に  
どのJASマークがついているか  
探してみよう！



発見！



JASマークを見つけたら  
商品のふうせんとJASマークを  
「線」でつないでね！  
何個JASマークを見つけられるかな？

## JASマークって何のマーク？

JASマークは味や強度などの「品質」や  
「こだわりの作り方」「環境にやさしい作り方」  
が国に認められた安心マーク！

美味しさや安全な品質を表す



こだわりの作り方を表す



特色  
JASマーク



環境にやさしい作り方を表す



有機  
JASマーク



## JASマークって どうやって検査しているの？

国から認められた検査機関（登録認証機関）が  
工場や畑を検査しているよ！



## 見つけられたらラッキー！？ めずらしいJASマーク！



2つJASマークがついている  
商品もあるよ！  
見つけられたら  
とってもラッキー！



実はJASマークには  
色が違うものもあるんだ！  
めずらしい色のマークを  
探すのも面白いね！



線でつなごう！

# 記録シート



見つけたJASマークと”ふうせん”を線でつなごう！

5個以上見つけたら **WEB** か **郵送** で応募できるよ  
何個JASマークを見つけれられるかな？

※裏面のアンケートに必ずご回答ください。

なまえ

(      さい)

住所 (〒      -      )

電話番号

—      —



特色JASマーク



JASマーク



有機JASマーク